



P12

120 mm Lüfter optimiert für statischen Druck

- Optimiert für statischen Druck
- Ideale Wahl für Kühkörper, Radiatoren und (teil-)verdeckte Gehäuseeinlässe
- Push- oder Pull-Konfiguration möglich

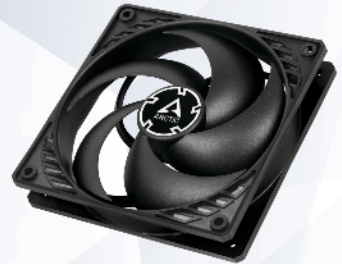


P12

120 mm Lüfter optimiert für statischen Druck

Der **P12** Lüfter verfügt über ein komplett neu entwickeltes Lüfterdesign und ist optimiert für einen hohen statischen Druck.

Das prädestiniert ihn für die Nutzung auf Kühlkörpern und bei höherem Luftwiderstand.



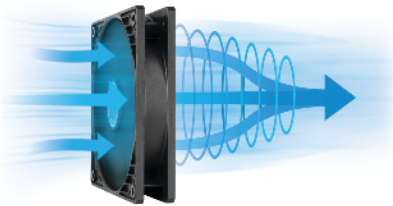
Spezifikationen	
Lüfter	120 mm, 1800 U/min
Luftstrom	56,3 CFM / 95,65 m³/h (@ 1 800 U/min)
Statischer Druck	2,2 mm H ₂ O (@ 1 800 U/min)
Lager	Hydrodynamisches Gleitlager
Geräuschpegel	0,3 Sone (@ 1 800 U/min)
Strom/Spannung	0,20 A / 12 V DC
Anschluss	3-pin Stecker
Maße	120 (L) x 120 (W) x 25 (H) mm
Gewicht	139 g

Optimiert für hohen statischen Druck

Bei der Entwicklung des neuen P12 wurde ein besonderer Wert auf einen fokussierten Luftstrom und einen hohen statischen Druck gelegt.

Der Lüfter garantiert damit eine äußerst effiziente Kühlung, auch bei erhöhtem Luftwiderstand.

Daher ist der P12 besonders für eine Nutzung an Kühlkörpern, Radiatoren sowie auch bei Lochblenden und Filtern geeignet.



Hochwertiges Gleitlager

Dank einer in Deutschland entwickelten Kombination von Legierung/Schmiermittel wird die Reibung innerhalb des Lagers reduziert und eine höhere Effizienz erzielt.

Auf diese Weise entwickelt sich weniger Wärme, es entstehen weniger Lagergeräusche und die Lebensdauer des Lüfters wird verlängert.

