

# Delock USB Type-C™ Card Reader für CFexpress Speicherarten

## Kurzbeschreibung

Dieser Card Reader von Delock kann zum Lesen und Beschreiben von **CFexpress** (CFX) Speicherkarten verwendet werden. Über die **USB Type-C™** Schnittstelle wird der Card Reader an einen PC oder ein Notebook angeschlossen.



## Spezifikation

- Anschlüsse:  
1 x SuperSpeed USB 10 Gbps (USB 3.1 Gen 2) USB Type-C™ Buchse  
1 x CFexpress Slot
- Push to Push CFX Slot (Einrastfunktion)
- Datentransferrate bis zu SuperSpeed USB 10 Gbps
- Unterstützt NVM Express (NVMe)
- 1 x LED Anzeige
- Farbe: schwarz
- Plug & Play
- Maße (LxBxH): ca. 73 x 53 x 10 mm

## Systemvoraussetzungen

- Linux Kernel 4.9.4 oder höher
- Mac OS 10.14.2 oder höher
- Windows 7/7-64/8.1/8.1-64/10/10-64
- PC oder Notebook mit einem freien USB Type-C™ oder Thunderbolt™ 3 Port

## Packungsinhalt

- Card Reader USB Type-C™ zu CFexpress
- Kabel USB-C™ Stecker zu USB-C™ Stecker, Länge ca. 30 cm

## Artikel-Nr. 91749

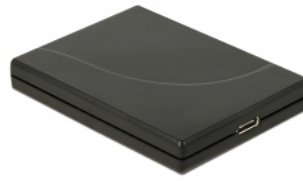
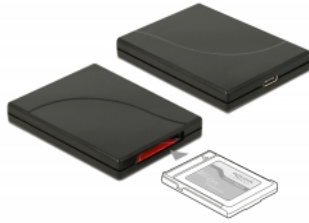
EAN: 4043619917495

Ursprungsland: Taiwan, Republic of China

Verpackung: Retail Box



Abbildungen



**Allgemein**

Funktion:	NVM Express (NVMe) Plug & Play
Unterstütztes Betriebssystem:	Windows 7 32-Bit Windows 7 64-Bit Windows 8.1 32-Bit Windows 8.1 64-Bit Windows 10 32-Bit Windows 10 64-Bit Linux Kernel 4.9.4 oder höher Mac OS 10.14.2 oder höher

LED Anzeige: 1 x

Slot: Push to Push

**Schnittstelle**

Anschluss 1:	1 x SuperSpeed USB 10 Gbps (USB 3.1 Gen 2) USB Type-C™ Buchse
Anschluss 2:	1 x CFexpress Slot

**Technische Eigenschaften**

Datentransferrate: 10 Gbps

**Physikalische Eigenschaften**

Länge:	73 mm
Breite:	53 mm
Höhe:	10 mm
Farbe:	schwarz